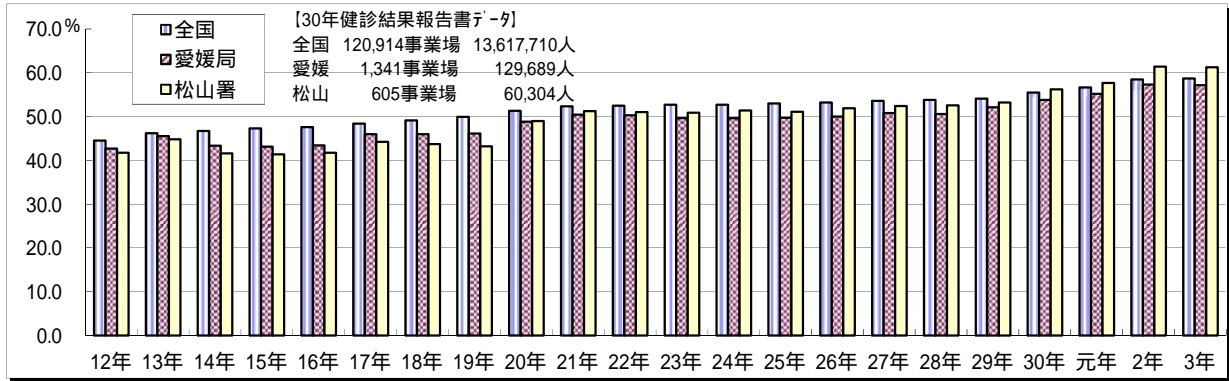


2-2 健康診断

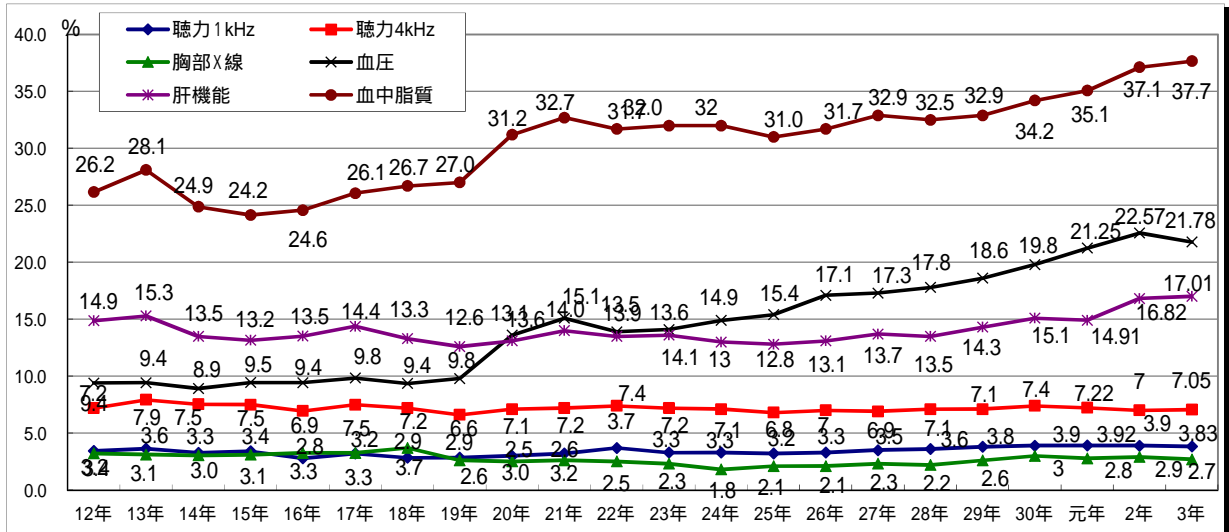
(1) 定期健康診断有所見率の推移



区分\年	12年	13年	14年	15年	16年	17年	18年	19年	20年	21年	22年	23年	24年	25年	26年	27年	28年	29年	30年	元年	2年	3年
全国	44.5	46.2	46.7	47.3	47.6	48.4	49.1	49.9	51.3	52.3	52.5	52.7	52.7	53	53.2	53.6	53.8	54.1	55.5	56.6	58.5	58.7
愛媛局	42.7	45.5	43.4	43.2	43.4	45.9	46.0	46.1	48.8	50.4	50.3	49.6	49.6	49.7	50	50.8	50.6	52.1	53.8	55.2	57.3	57.2
松山署	41.8	44.8	41.6	41.4	41.7	44.2	43.7	43.2	49.0	51.2	51.0	50.9	51.4	51.1	51.9	52.4	52.6	53.2	56.2	57.7	61.4	61.2

定期健康診断結果報告(労働者50人以上の規模の事業場に適用)に基づく値。
 有所見率とは健康診断項目のいずれかが有所見であった者(他覚所見のみを除く)の人数を受診者数で割った値。

(2) 健診項目別の有所見率(松山署管内)



項目\年	12年	13年	14年	15年	16年	17年	18年	19年	20年	21年	22年	23年	24年	25年	26年	27年	28年	29年	30年	元年	2年	3年
聴力1kHz	3.4	3.6	3.3	3.4	2.8	3.2	2.9	2.9	3.0	3.2	3.7	3.3	3.3	3.2	3.3	3.5	3.6	3.8	3.9	3.92	3.9	3.83
聴力4kHz	7.2	7.9	7.5	7.5	6.9	7.5	7.2	6.6	7.1	7.2	7.4	7.2	7.1	6.8	7	6.9	7.1	7.1	7.4	7.22	7	7.05
胸部X線	3.2	3.1	3.0	3.1	3.3	3.3	3.7	2.6	2.5	2.6	2.5	2.3	1.8	2.1	2.1	2.3	2.2	2.6	3	2.8	2.9	2.7
血圧	9.4	9.4	8.9	9.5	9.4	9.8	9.4	9.8	13.6	15.1	13.9	14.1	14.9	15.4	17.1	17.3	17.8	18.6	19.8	21.25	22.57	21.78
肝機能	14.9	15.3	13.5	13.2	13.5	14.4	13.3	12.6	13.1	14.0	13.5	13.6	13	12.8	13.1	13.7	13.5	14.3	15.1	14.91	16.82	17.01
血中脂質	26.2	28.1	24.9	24.2	24.6	26.1	26.7	27.0	31.2	32.7	31.7	32.0	32	31.0	31.7	32.9	32.5	32.9	34.2	35.1	37.1	37.7
血糖	8.5	8.5	7.5	7.0	7.4	7.6	8.1	7.3	8.6	9.5	9.9	9.3	9.8	9	8.8	9.6	9.2	9.4	10.3	10.6	11.0	11.3
尿中の糖	3.6	3.1	3.5	3.5	3.5	3.3	3.1	2.8	2.4	2.6	2.5	2.7	2.8	2.8	2.8	2.9	3.1	3.2	3.2	3.33	3.73	3.91
心電図	8.1	7.5	6.9	7.3	7.4	8.4	7.7	6.9	6.8	7.6	7.9	7.6	7.3	7.6	8.6	8.9	8.2	9.6	9.1	9.03	9.22	9.41

資料: 定期健康診断結果報告による