



# 令和4年労働災害発生状況

令和4年11月末日現在

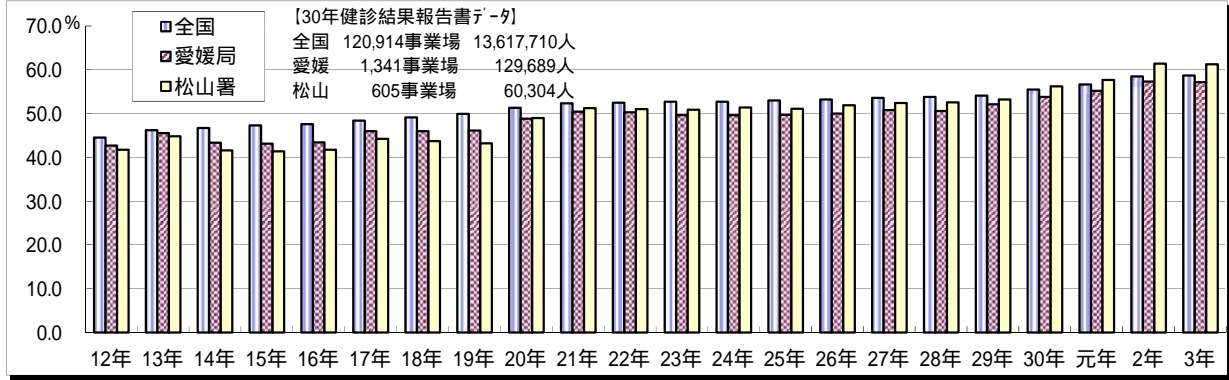
松山労働基準監督署

業種別	年別		令和元年	令和2年	令和3年	令和4年 (1~11月)	令和3年 同期	対前年比	
	平成29年	平成30年						増減数	増減率
全産業	(5) 555	(7) 619	(6) 562	(3) 615	(4) 720	(2) 957	(4) 574	+383	+66.7%
製造業	(2) 97	(1) 104	108	116	117	84	94	-10	-10.6%
食料品製造業	30	45	35	57	50	29	37	-8	-21.6%
繊維工業								±0	±0
その他の繊維製品製造業	1				1		1	-1	-100.0%
木材・木製品製造業	14	9	16	11	9	12	9	+3	+33.3%
家具・装備品製造業	1		2	2	1	2	1	+1	+100.0%
パルプ・紙製造業						1		+1	#DIV/0!
紙加工品製造業	3	2	2	1	3	2	2	±0	±0
印刷・製本業	2	1		4	1	1	1	±0	±0
化学工業	6	(1) 6	5	7	6	7	6	+1	+16.7%
窯業・土石製品製造業	3	7	5	4	7	1	6	-5	-83.3%
鉄鋼業	2			4	2		2	-2	-100.0%
非鉄金属製造業			1					±0	±0
金属製品製造業	(1) 8	11	11	8	8	6	7	-1	-14.3%
一般機械器具製造業	(1) 11	9	13	7	13	10	10	±0	±0
電気機械器具製造業	3	1	4	3	1	3		+3	#DIV/0!
輸送用機械器具製造業	1	1		2	3	1	3	-2	-66.7%
電気・ガス・水道業					1	1	1	±0	±0
その他の製造業	12	12	14	6	11	8	8	±0	±0
鉱業		1	1		1		1	-1	-100.0%
建設業	(2) 75	(5) 76	(5) 56	(1) 69	(1) 74	(1) 65	(1) 63	+2	+3.2%
土木工事業	(1) 26	(4) 28	(2) 18	(1) 17	23	22	20	+2	+10.0%
建築工事業	36	(1) 35	(3) 34	41	43	28	37	-9	-24.3%
うち木造家屋建築工事業	5	(1) 6	(1) 8	13	8	7	8	-1	-12.5%
その他の建設業	(1) 13	13	4	11	(1) 8	(1) 15	(1) 6	+9	+150.0%
鉄道・道路旅客業	8	8	4	8	8	10	3	+7	+233.3%
道路貨物運送業	(1) 89	77	83	79	76	65	62	+3	+4.8%
貨物取扱業	7	5	6	2	7	4	4	±0	±0
うち港湾運送業	3	(1) 1		2	3		2	-2	-100.0%
農業	6	6	9	5	7	4	6	-2	-33.3%
林業	10	9	12	10	6	7	6	+1	+16.7%
畜産・水産業	1	2	2	2	3	3	2	+1	+50.0%
商業	87	122	89	95	(3) 147	108	(3) 117	-9	-7.7%
うち小売業	64	88	56	72	(2) 109	67	(2) 89	-22	-24.7%
金融広告業	21	21	10	6	20	5	18	-13	-72.2%
映画・演劇業	2	1		1				±0	±0
通信業	23	22	11	16	22	10	12	-2	-16.7%
教育研究業	6	2	12	10	13	10	12	-2	-16.7%
保健衛生業	58	71	63	111	115	492	92	+400	+434.8%
うち社会福祉施設	32	45	36	64	77	289	62	+227	+366.1%
接客娯楽業	31	30	37	29	31	36	20	+16	+80.0%
うち飲食店	17	16	23	18	22	24	15	+9	+60.0%
清掃・と畜業	20	32	33	(1) 28	35	32	30	+2	+6.7%
官公署			1					±0	±0
その他の事業	14	(1) 30	(1) 25	(1) 28	38	(1) 22	32	-10	-31.3%

松山労働基準監督署管内(松山市・伊予市・東温市・伊予郡・上浮穴郡)  
休業4日以上で( )内は死亡者数を表し、内数である。

2-2 健康診断

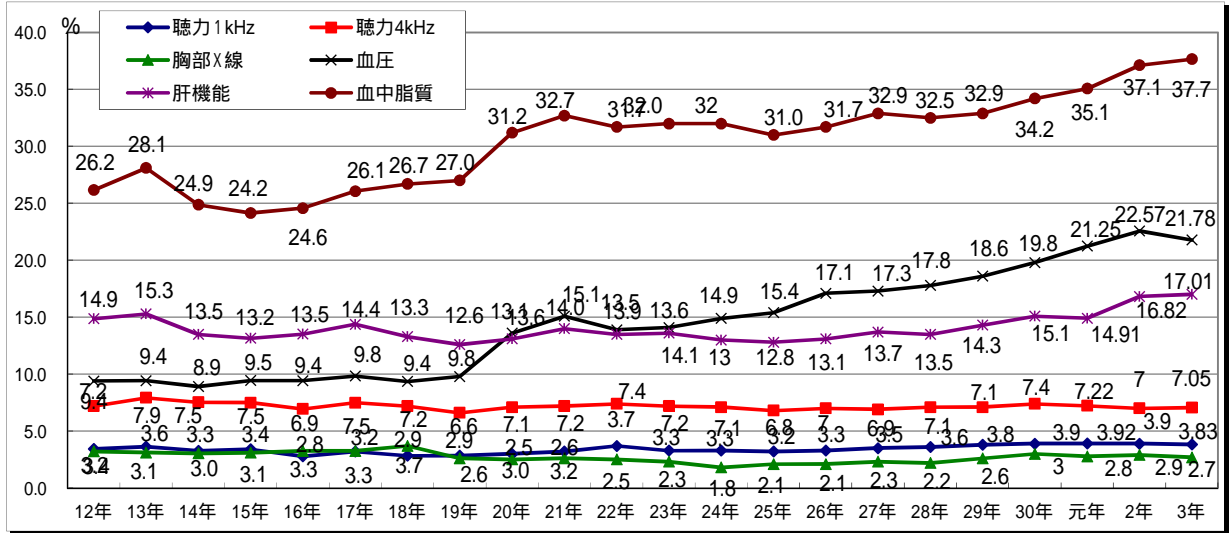
(1) 定期健康診断有所見率の推移



区分\年	12年	13年	14年	15年	16年	17年	18年	19年	20年	21年	22年	23年	24年	25年	26年	27年	28年	29年	30年	元年	2年	3年
全国	44.5	46.2	46.7	47.3	47.6	48.4	49.1	49.9	51.3	52.3	52.5	52.7	52.7	53	53.2	53.6	53.8	54.1	55.5	56.6	58.5	58.7
愛媛局	42.7	45.5	43.4	43.2	43.4	45.9	46.0	46.1	48.8	50.4	50.3	49.6	49.6	49.7	50	50.8	50.6	52.1	53.8	55.2	57.3	57.2
松山署	41.8	44.8	41.6	41.4	41.7	44.2	43.7	43.2	49.0	51.2	51.0	50.9	51.4	51.1	51.9	52.4	52.6	53.2	56.2	57.7	61.4	61.2

定期健康診断結果報告(労働者50人以上の規模の事業場に適用)に基づく値。  
 有所見率とは健康診断項目のいずれかが有所見であった者(他覚所見のみを除く)の人数を受診者数で割った値。

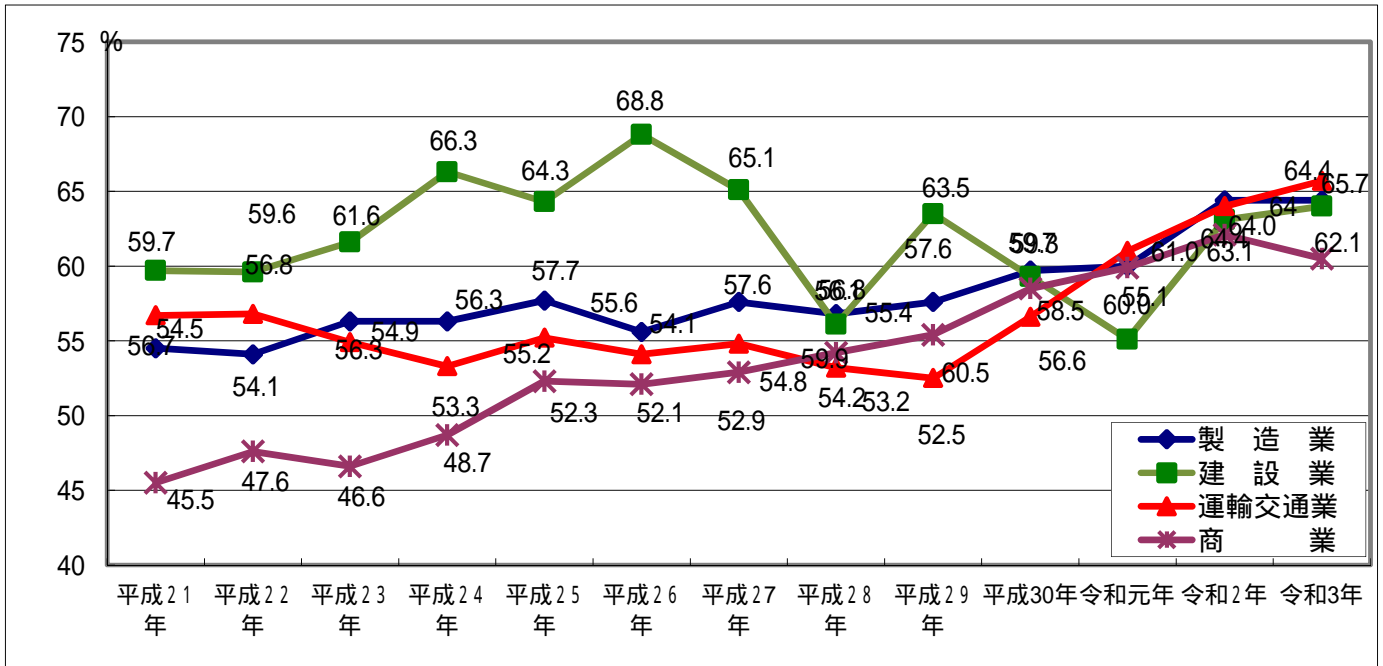
(2) 健診項目別の有所見率(松山署管内)



項目\年	12年	13年	14年	15年	16年	17年	18年	19年	20年	21年	22年	23年	24年	25年	26年	27年	28年	29年	30年	元年	2年	3年
聴力1kHz	3.4	3.6	3.3	3.4	2.8	3.2	2.9	2.9	3.0	3.2	3.7	3.3	3.3	3.2	3.3	3.5	3.6	3.8	3.9	3.92	3.9	3.83
聴力4kHz	7.2	7.9	7.5	7.5	6.9	7.5	7.2	6.6	7.1	7.2	7.4	7.2	7.1	6.8	7	6.9	7.1	7.1	7.4	7.22	7	7.05
胸部X線	3.2	3.1	3.0	3.1	3.3	3.3	3.7	2.6	2.5	2.6	2.5	2.3	1.8	2.1	2.1	2.3	2.2	2.6	3	2.8	2.9	2.7
血压	9.4	9.4	8.9	9.5	9.4	9.8	9.4	9.8	13.6	15.1	13.9	14.1	14.9	15.4	17.1	17.3	17.8	18.6	19.8	21.25	22.57	21.78
肝機能	14.9	15.3	13.5	13.2	13.5	14.4	13.3	12.6	13.1	14.0	13.5	13.6	13	12.8	13.1	13.7	13.5	14.3	15.1	14.91	16.82	17.01
血中脂質	26.2	28.1	24.9	24.2	24.6	26.1	26.7	27.0	31.2	32.7	31.7	32.0	32	31.0	31.7	32.9	32.5	32.9	34.2	35.1	37.1	37.7
血糖	8.5	8.5	7.5	7.0	7.4	7.6	8.1	7.3	8.6	9.5	9.9	9.3	9.8	9	8.8	9.6	9.2	9.4	10.3	10.6	11.0	11.3
尿中の糖	3.6	3.1	3.5	3.5	3.5	3.3	3.1	2.8	2.4	2.6	2.5	2.7	2.8	2.8	2.8	2.9	3.1	3.2	3.2	3.33	3.73	3.91
心電図	8.1	7.5	6.9	7.3	7.4	8.4	7.7	6.9	6.8	7.6	7.9	7.6	7.3	7.6	8.6	8.9	8.2	9.6	9.1	9.03	9.22	9.41

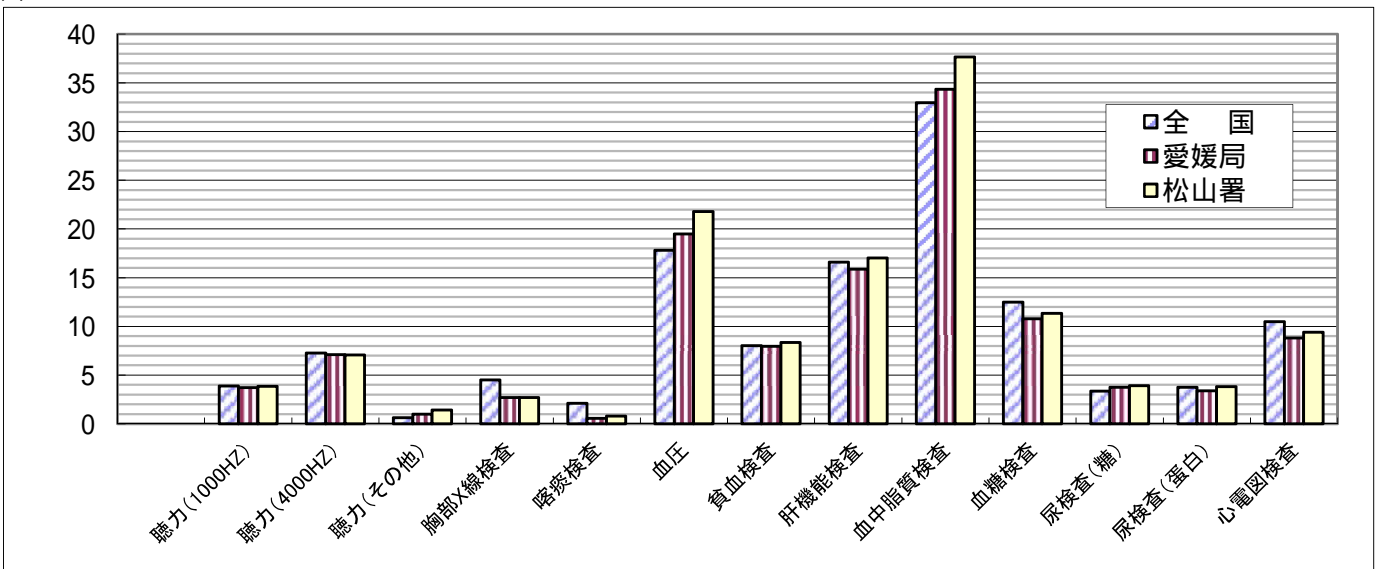
資料: 定期健康診断結果報告による

(3) 業種別定期健康診断有所見率(松山署管内)



業種\年	平成21年	平成22年	平成23年	平成24年	平成25年	平成26年	平成27年	平成28年	平成29年	平成30年	令和元年	令和2年	令和3年
製造業	54.5	54.1	56.3	56.3	57.7	55.6	57.6	56.8	57.6	59.7	60.0	64.4	64.4
建設業	59.7	59.6	61.6	66.3	64.3	68.8	65.1	56.1	63.5	59.3	55.1	63.1	64
運輸交通業	56.7	56.8	54.9	53.3	55.2	54.1	54.8	53.2	52.5	56.6	61.0	64.0	65.7
商業	45.5	47.6	46.6	48.7	52.3	52.1	52.9	54.2	55.4	58.5	59.9	62.1	60.5

(4) 健診項目別有所見率(令和3年)

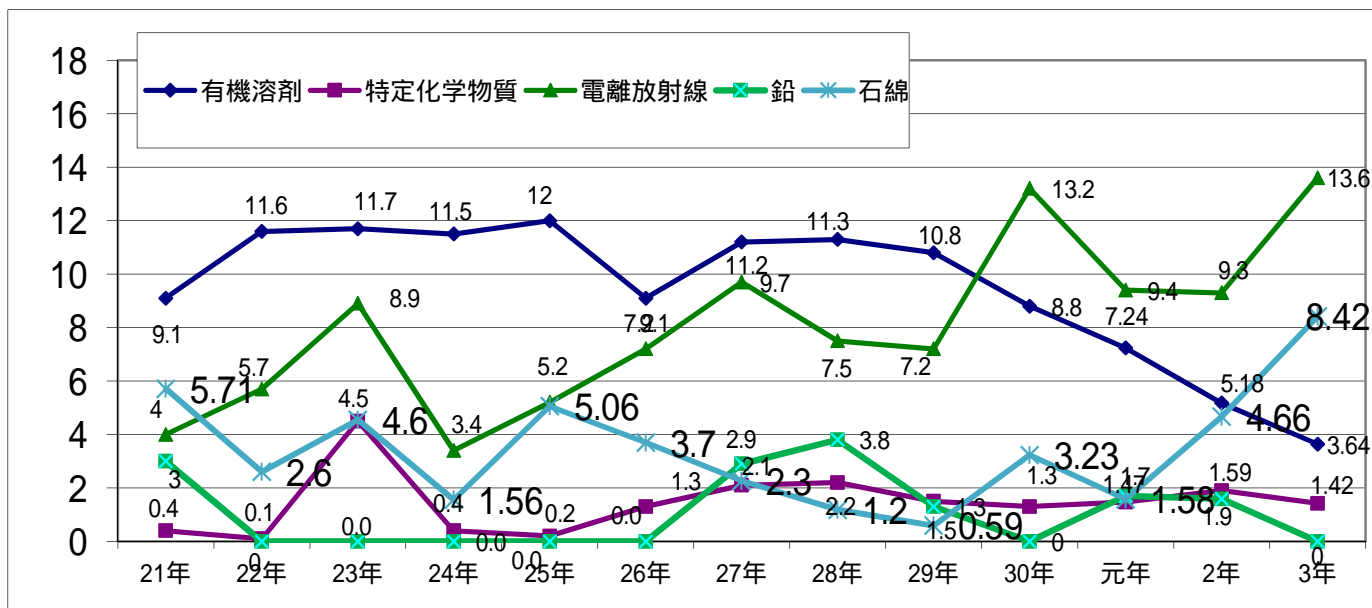


区分\項目	聴力(1000HZ)	聴力(4000HZ)	聴力(その他)	胸部X線検査	喀痰検査	血圧	貧血検査	肝機能検査	血中脂質検査	血糖検査	尿検査(糖)	尿検査(蛋白)	心電図検査
全国	3.9	7.3	0.6	4.5	2.1	17.8	8.0	16.6	33.0	12.5	3.4	3.8	10.5
愛媛局	3.7	7.1	1.0	2.7	0.6	19.5	8.0	15.9	34.3	10.8	3.8	3.4	8.8
松山署	3.8	7.1	1.4	2.7	0.8	21.8	8.4	17.0	37.7	11.3	3.9	3.8	9.4

表内の数値はパーセントを示す。

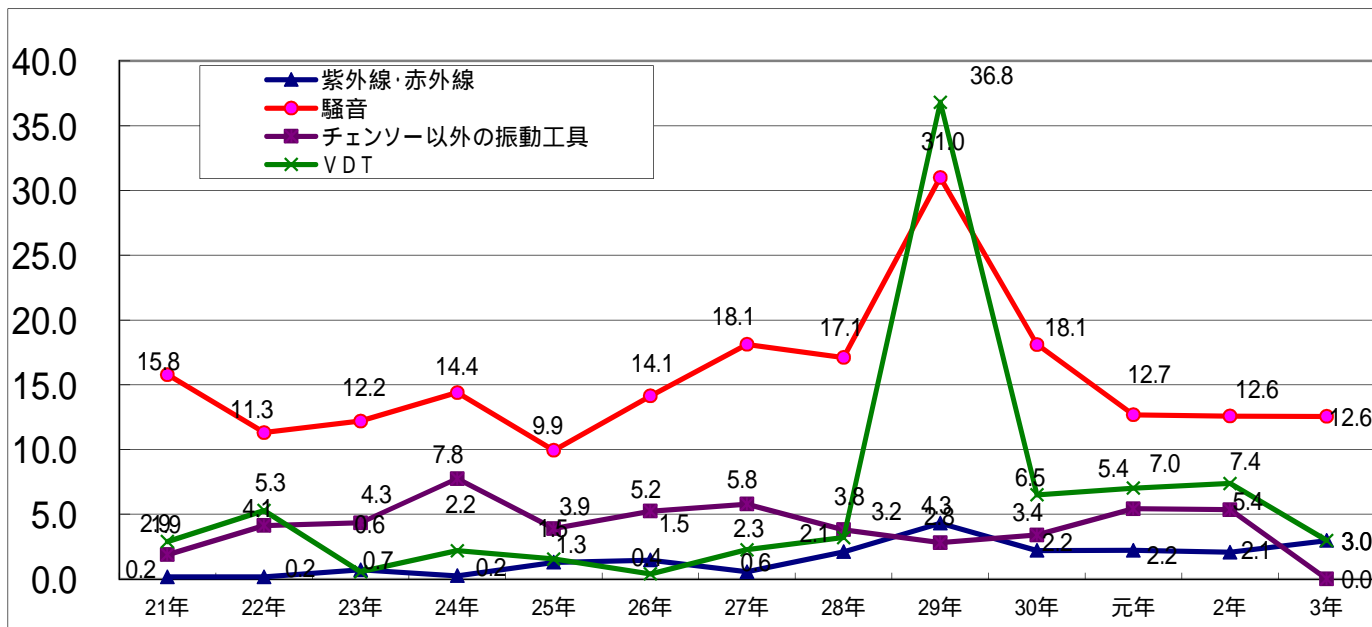
(5) 特殊健康診断の有所見者の推移(松山署管内)

有害業務健康診断



種別\年	21年	22年	23年	24年	25年	26年	27年	28年	29年	30年	元年	2年	3年
有機溶剤	9.1	11.6	11.7	11.5	12	9.1	11.2	11.3	10.8	8.8	7.24	5.18	3.64
特定化学物質	0.4	0.1	4.5	0.4	0.2	1.3	2.1	2.2	1.5	1.3	1.47	1.9	1.42
電離放射線	4	5.7	8.9	3.4	5.2	7.2	9.7	7.5	7.2	13.2	9.4	9.3	13.6
石綿	5.71	2.6	4.6	1.56	5.06	3.7	2.3	1.2	0.59	3.23	1.58	4.66	8.42
鉛	3	0	0.0	0.0	0.0	0.0	2.9	3.8	1.3	0	1.7	1.59	0

指導勧奨による健康診断



種別\年	21年	22年	23年	24年	25年	26年	27年	28年	29年	30年	元年	2年	3年
紫外線・赤外線	0.2	0.2	0.7	0.2	1.3	1.5	0.6	2.1	4.3	2.2	2.2	2.1	3.0
騒音	15.8	11.3	12.2	14.4	9.9	14.1	18.1	17.1	31.0	18.1	12.7	12.6	12.6
チェンソー以外の振動工具	1.9	4.1	4.3	7.8	3.9	5.2	5.8	3.8	2.8	3.4	5.4	5.4	0.0
VDT	2.9	5.3	0.6	2.2	1.5	0.4	2.3	3.2	36.8	6.5	7.0	7.4	3.0